

OBSERVATIONS ET NOTAS

Les dessus de piles ont été arrêstés 4^m en dessous des sous-poutres
Les plots sous appuis fixes ou mobiles (épaisseur moyenne: 2cm) sont représentés au plan N° 105-05

Le nombre de fers de chaque type est indiqué pour 1 pile

Tous les aciers utilisés sont de la nuance Acier Tor 40/50

Dosage du béton armé des semelles et des piles:

300 kgs de ciment CPAL ou CPAL
850 L de gravillon 15/25
470 L de sable de Dordogne 0/5
120 L d'eau.

DEPARTEMENT DE LA GIRONDE

PONTS ET CHAUSSEES

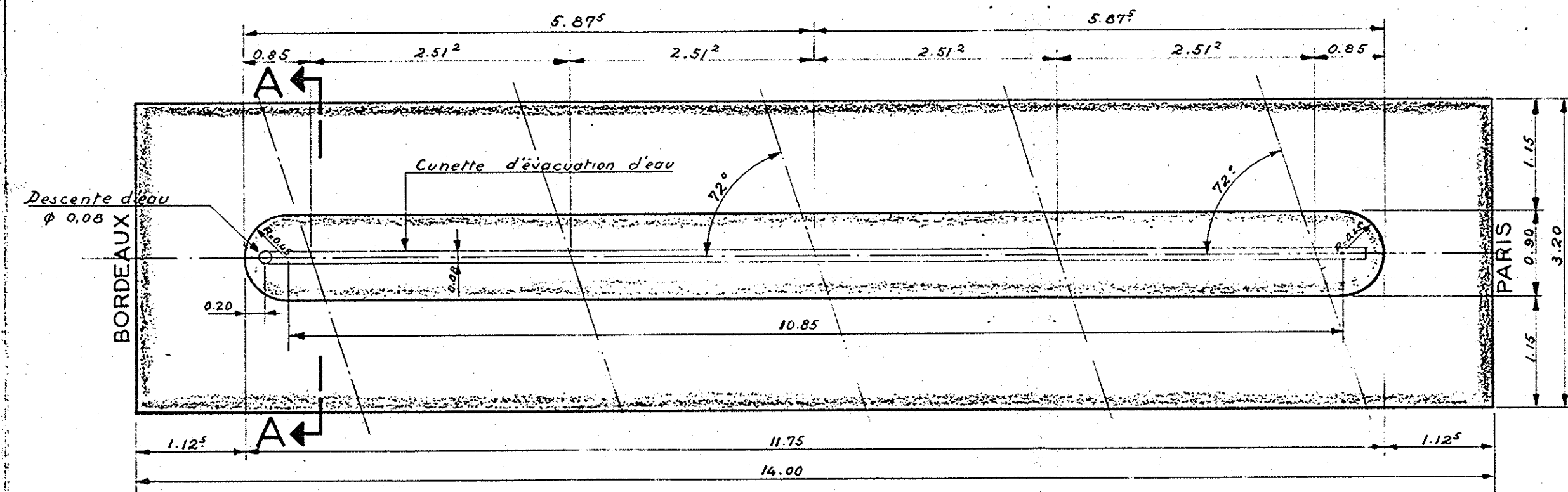
Nouveau Pont de Bordeaux

PASSAGE SUPERIEUR DE MIREPORT

PILES
coffrage - ferrailage

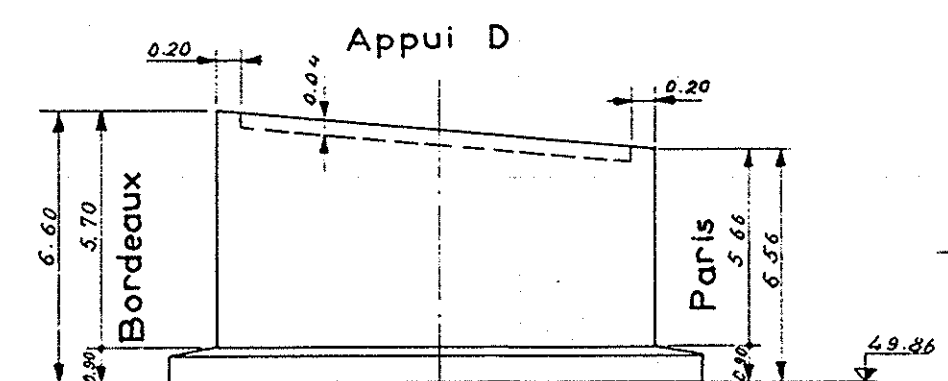
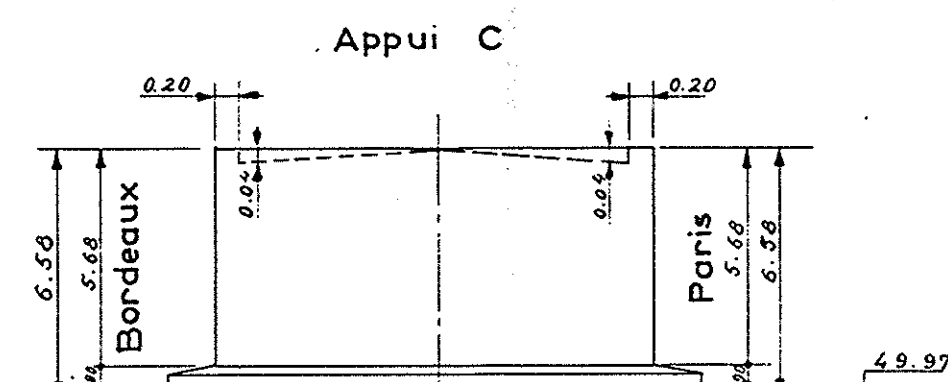
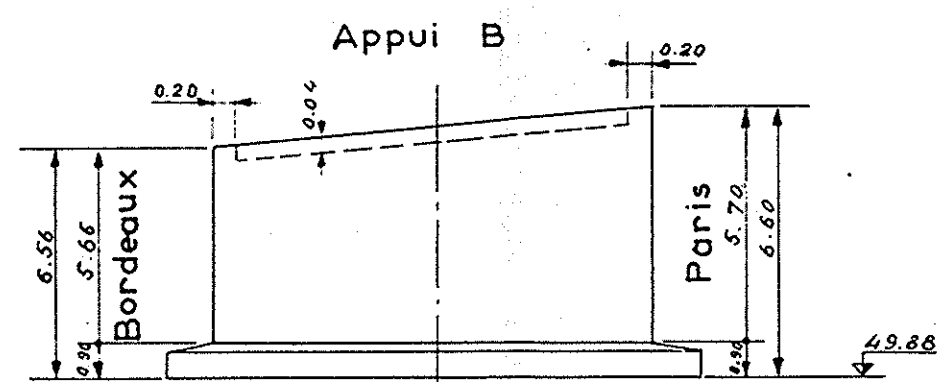
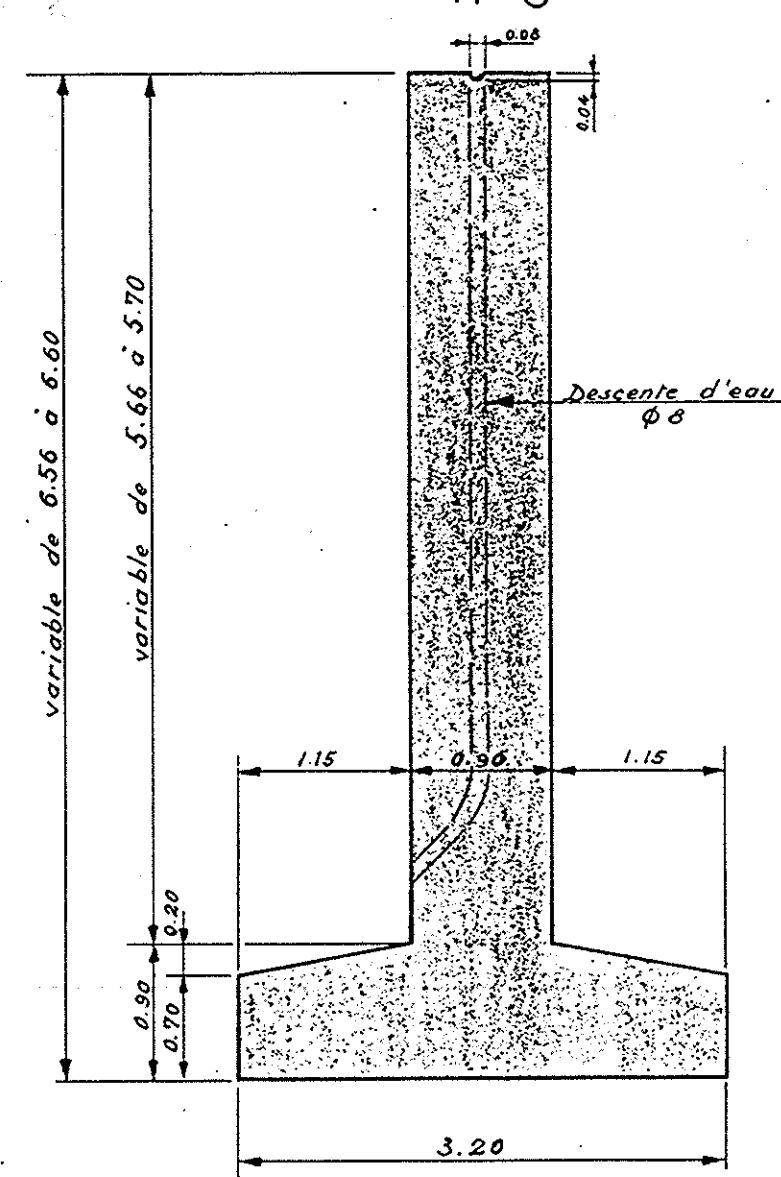
Entreprise Pierre BOEUF & C ^{ie} 43 Rue de Douai PARIS 9 ^e	N° DU DESSIN 105-02	MODIFICATIONS A Rectif. cotes entre axes poutres 20-5
Ingénieur: <i>ML</i>	Dessinateur: <i>JT</i>	Echelle: 2 et 5 cm.p.m.
Date: 15-3-61		

VUE DE DESSUS D'UNE PILE

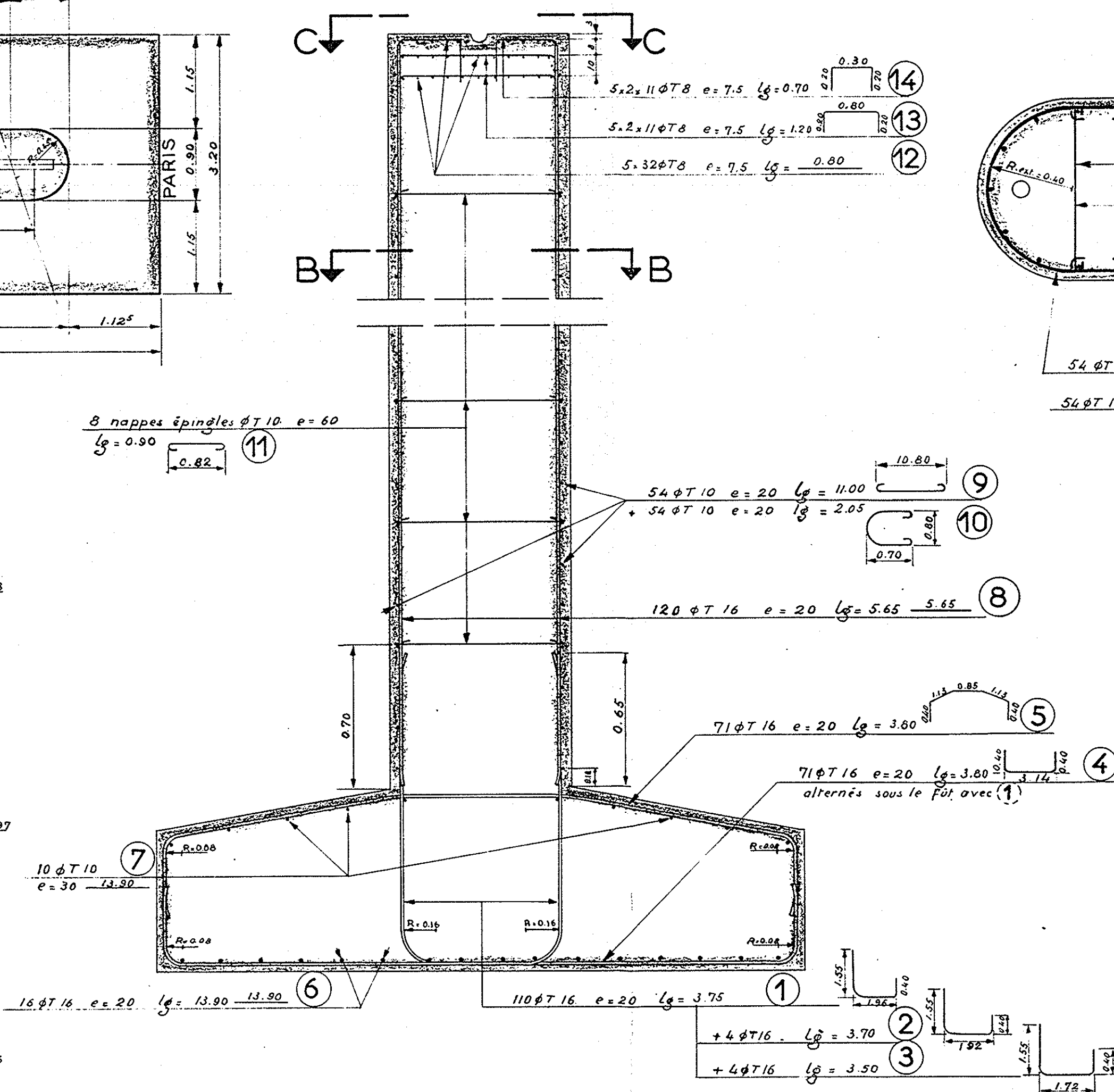


SCHEMAS DONNANT LES HAUTEURS DE PILES

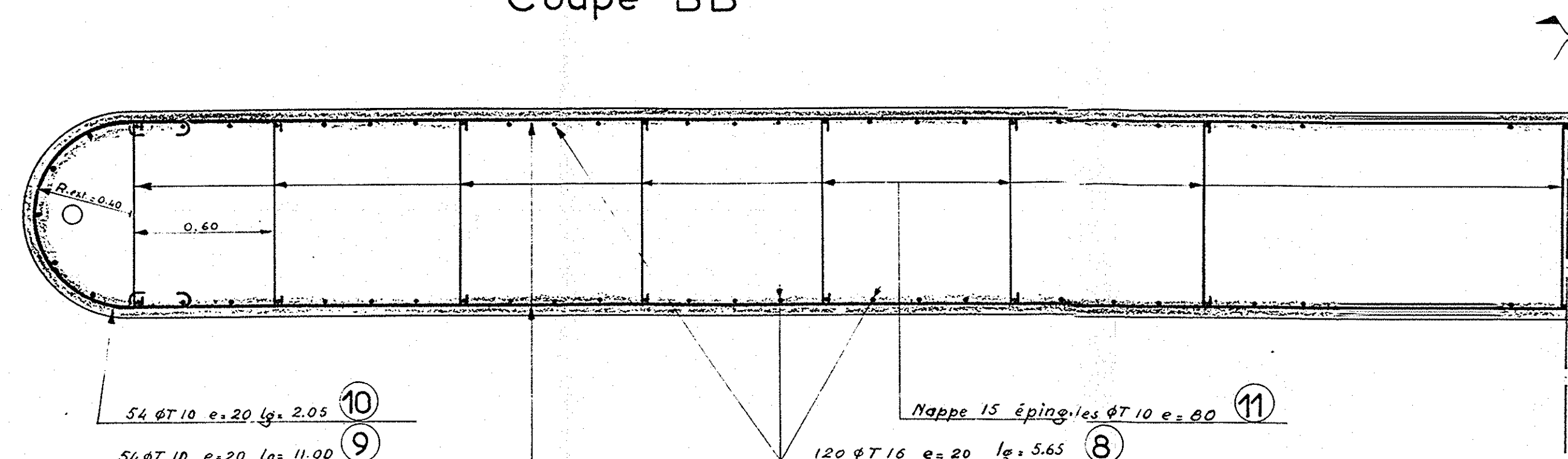
Coupe AA
Coffrage



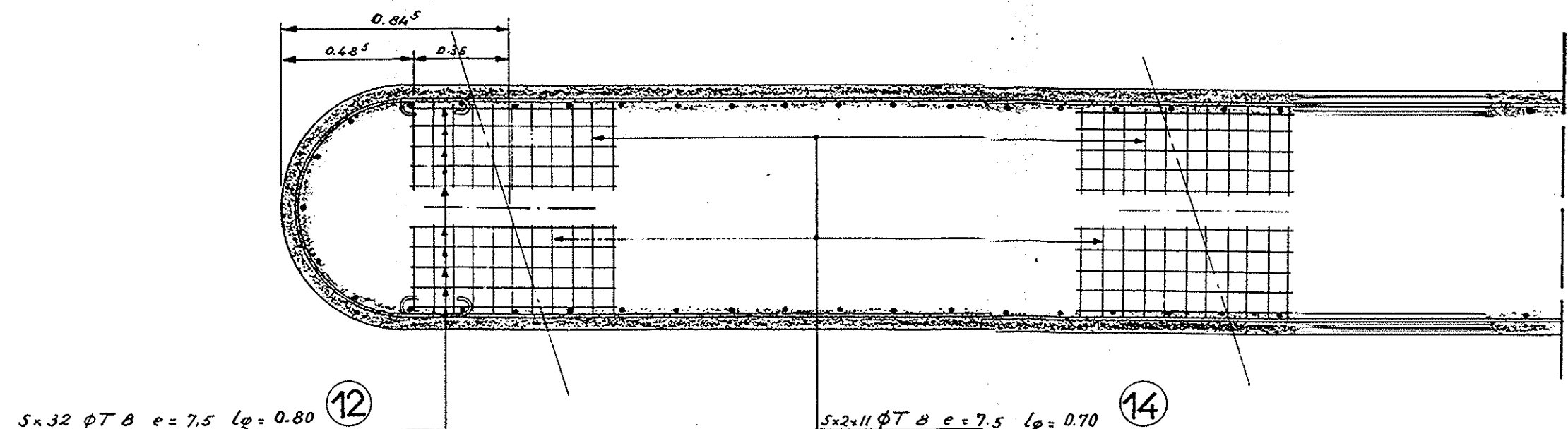
Coupe AA
Ferrailage



Coupe BB



Vue de dessus CC



Seule la nappe supérieure de ferrillage a été représentée